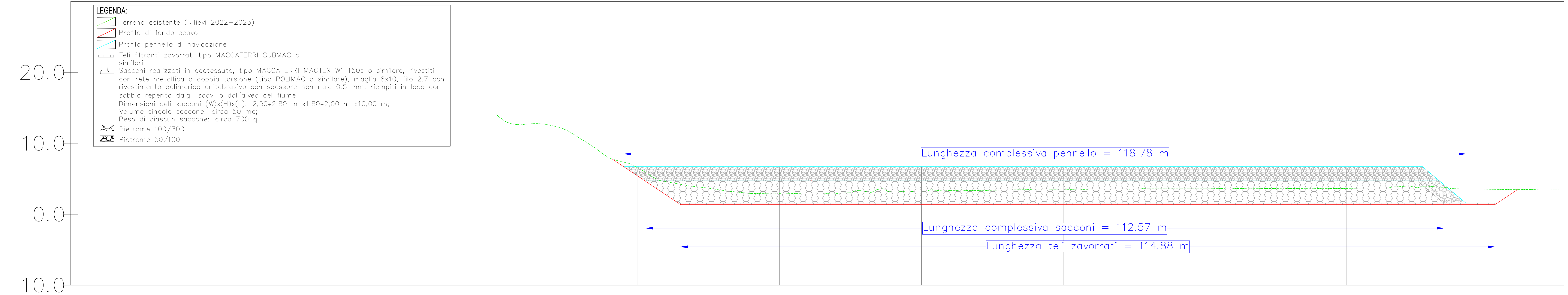
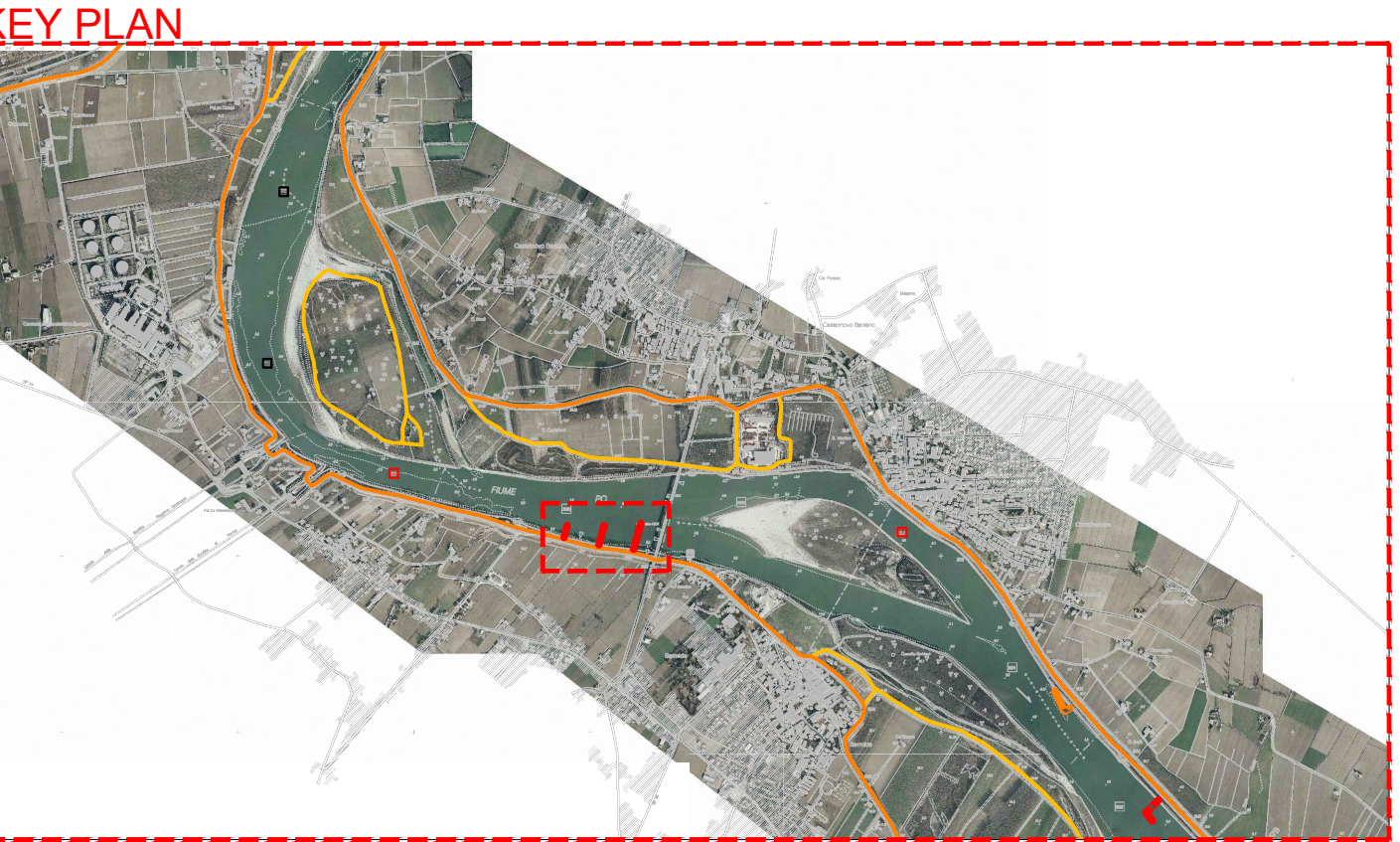


Profilo: Tracciato B-B'
 Scala : 1:200
 Q.Rif. : -10.00



NUMERO SEZIONE
DISTANZE PROGRESSIVE
QUOTE TERRENO
QUOTE PROGETTO
DIFFERENZA QUOTE
ETTOMETRICHE
QUOTE PENNELLO
DIFFERENZA QUOTE

1	2	3	4	5	6	7	8
0+000.00	0+020.00	0+040.00	0+060.00	0+080.00	0+100.00	0+120.00	0+140.00
14.03	6.30	2.91	3.27	3.53	3.59	3.64	3.60
	5.36	1.35	1.35	1.35	1.35	1.35	1.35
	1.14	1.56	1.92	2.18	2.24	2.29	2.25
0	0	0	0	0	0	0	0
	6.70	6.70	6.70	6.70	6.70	6.70	3.07
	1.34	5.35	5.35	5.35	5.35	5.35	1.72



FE-E-8-NI - REGIMAZIONE A CORRENTE
 LIBERA DELL'ALVEO DI MAGRA DEL PO
 PER LE NAVI DI CLASSE Va CEMT DA
 FOCE MINCIO FINO A VALLE DI FERRARA
 COMPLETAMENTO INTERVENTO TRA
 REVERE E FERRARA - PARTE 1

CUP B49J21028320001 - CIG A002505D7A

Progetto Esecutivo

Responsabile del Procedimento:
 Ing. Alessio Picarelli

Oggetto: STATO DI PROGETTO
 INTERVENTO N°1 - PENNELLO 2DX
 PROFILO LONGITUDINALE

TAV.P.02.b
 1:200

02 Revisione
 01 Revisione
 00 Emissione

NOVEMBRE 2024

Progetto R.T.I.:
 Capogruppo mandataria:
 Binini Partners S.r.l.
 Via Garibaldi, 4
 42121 Reggio Emilia
 tel +39.0522.580.578
 C.F. e P.IVA e R.I. 02409150362



Mandatari:

